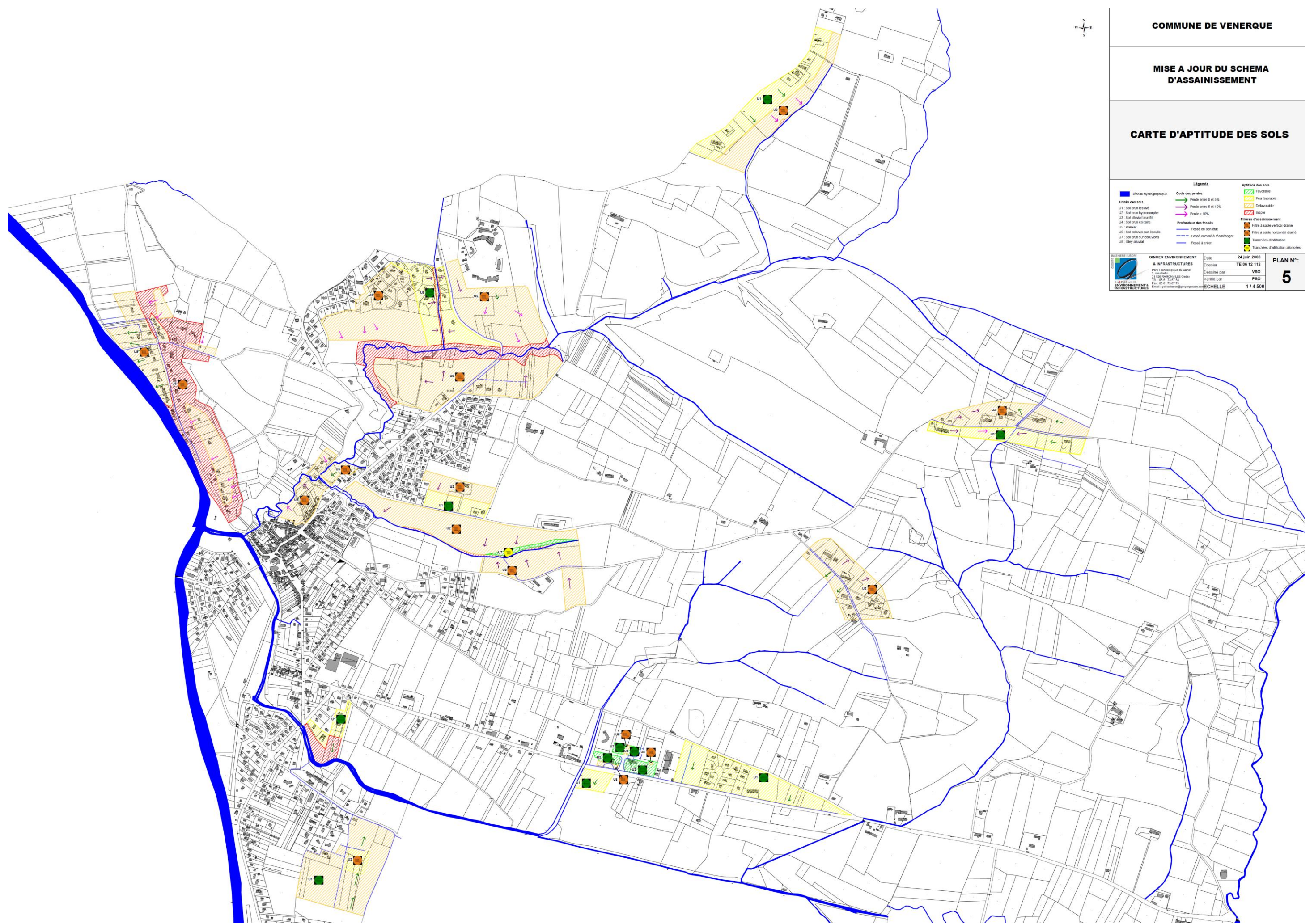




COMMUNE DE VENERQUE

MISE A JOUR DU SCHEMA
D'ASSAINISSEMENT

CARTE D'APTITUDE DES SOLS



Legende

Réseau hydrographique	Code des pentes	Aptitude des sols
Unités des sols	Pente entre 0 et 5%	Favorable
U1: Sol brun lessivé	Pente entre 5 et 10%	Peu favorable
U2: Sol brun hydromorphe	Pente > 10%	Défavorable
U3: Sol alluvial bréché	Profondeur des fossés	Inapte
U4: Sol brun calcaire	Fossé en bon état	Filtre à sable vertical drainé
U5: Ranker	Fossé comblé à réaménager	Filtre à sable horizontal drainé
U6: Sol colluvial sur éboulis	Fossé à créer	Tranchées d'aération
U7: Sol brun sur calcaires		Tranchées d'aération allongées
U8: Gley alluvial		

GRIGNER ENVIRONNEMENT & INFRASTRUCTURES
 Parc Technologique de Castel
 2, rue Gaudin
 31 028 MARBOUILLÉ Cedex
 Tél: 05 61 73 07 34
 Fax: 05 61 73 07 73
 Email: ge@grigner.com

Date: 24 juin 2008
 Dossier: TE 06 12 112
 Dessiné par: VSO
 Vérifié par: PBO

PLAN N°: **5**
 ECHELLE: 1 / 4 500